

**DEPARTEMENT
VOLKSWIRTSCHAFT UND INNERES**

Abteilung Register und Personenstand

Vermessungsamt

6. April 2022

WEGLEITUNG

**Dienstbarkeitspläne; Ausdruck aus dem Geoportal des Kantons Aargau (Publikationsportal);
Wegleitung**

Der Zugang zum Geoportal erfolgt über folgende Links:

www.ag.ch/geoportal ⇒ [Online Karten](#)

oder

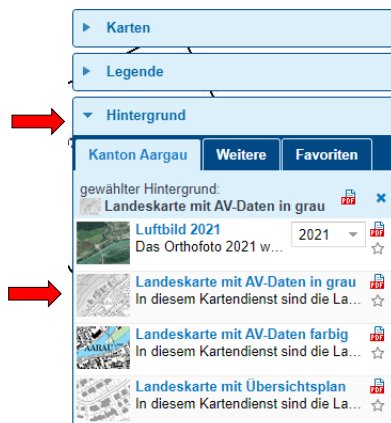
www.ag.ch/vermessungsamt ⇒ [Online-Karten](#) ⇒ [Amtliche Vermessung](#) (Onlinekarte starten)

Mit folgenden Schritten gelangen Sie zum Ausdruck:

1. **Karten:** «Amtliche Vermessung» auswählen



2. **Hintergrund:** «Landeskarte mit AV-Daten in Grautönen» auswählen

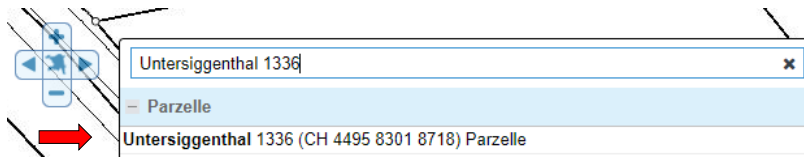


3. **Suche:** Gewünschte Parzelle suchen

⇒ im Suchfeld (links oben), nach Ort, Adresse, etc. suchen



⇒ Bsp. Eingabe für Untersiggenthal Parzelle Nr. 1336



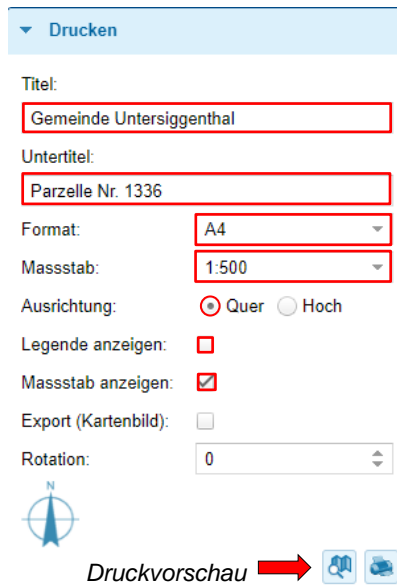
⇒ Danach gewünschte, aufgelistete Parzelle anwählen

Parzelle wird in Karte angezeigt und **hellblau** umrandet.

Hellblaue Kennzeichnung der Parzelle entfernen, indem das Suchfeld gelöscht wird.

4. **Drucken:** *Format, Massstab* und *Ausrichtung* wählen, Kartentitel «Gemeinde *Gemeindena-*men» und Zusatztext «Parzelle *Nummer*» eintippen, *Legende* deaktivieren und *Massstab anzeigen* auswählen

⇒ Druckvorschau



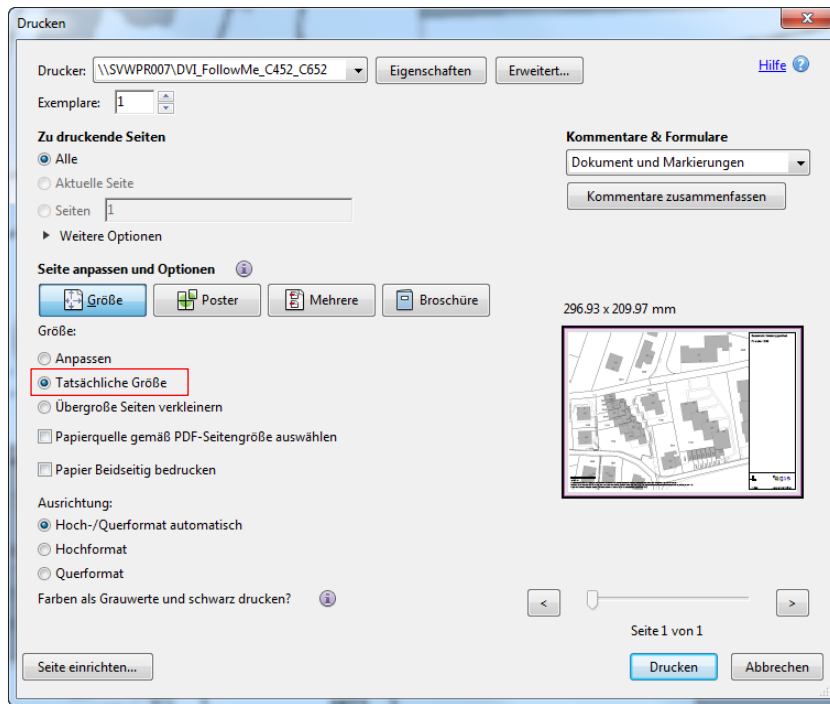
Ausschnitt durch verschieben in der Karte platzieren (linke Maustaste gedrückt halten)

⇒ Drucken (Ausdruck wird erzeugt)



5. Auszug bzw. PDF ausdrucken

Wichtig: Der Plan wird nur massstäblich gedruckt, wenn beim Ausdruck **keine Anpassung** auf das Papierformat bzw. die **tatsächliche Grösse** verwendet wird (je nach Programmversion).



Der Plan wird als PDF-Datei erzeugt und kann ggf. abgespeichert werden.

Informationen zu den Online Karten:

Eine [Kurzübersicht](#) sowie eine [Benutzeranleitung](#) für die Online Karten finden Sie unter www.ag.ch/geoportal ⇒ Online Karten