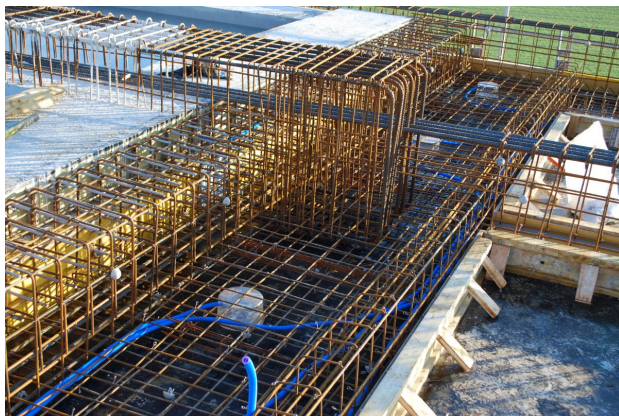


EFH und MFH Predigerhofstrasse, Basel

- Mehrfamilienhaus mit 3 Wohneinheiten plus Einfamilienhaus mit Pool und Autoeinstellhalle, welche unterirdisch mit beiden Gebäuden verbunden ist
- Grosse Auskragung über Terrasse EFH
- Komplizierte Lastabtragungen
- Aussenwände aus Kalkbeton
- Betonkernaktivierung
- Komfortlüftung
- Kalkbetonfassade / Betondecken thermisch getrennt

Projektinformationen

Projektname	EFH und MFH Predigerhofstrasse
Ortschaft	Basel
Bauherrschaft	Martin Solèr, Basel
Baukosten	CHF 6'000'000
Realisierung (von/bis)	2010 - 2011



TRAGWERKE

