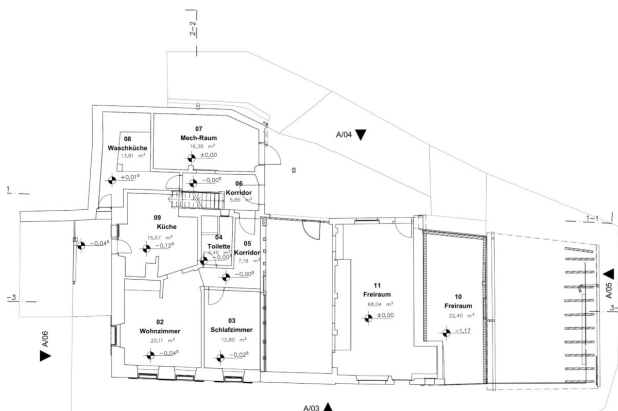
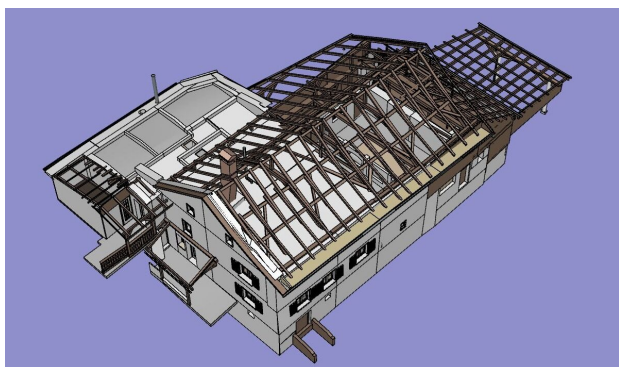


## Gebäude- und Terrainaufnahmen, Wittnau

- Laserscanning Gebäude mit Trimble X7
- Aufnahme von etwa 100 Standorten und einer Punktwolke mit über 1 Milliarde Punkten
- Aufnahmen Terrain mit Totalstation
- Erzeugen Geländemodell
- Erstellen 3D-Modell als IFC-Datei
- Ableiten Grundrisse, Schnitte und Fassadenansichten aus 3D-Modell

### Projektinformationen

Projektname	Gebäude- und Terrainaufnahmen
Ortschaft	Wittnau
Bauherrschaft	Hans und Gertrud Häseli
Baukosten	
Realisierung (von/bis)	2024



## GEOMATIK

