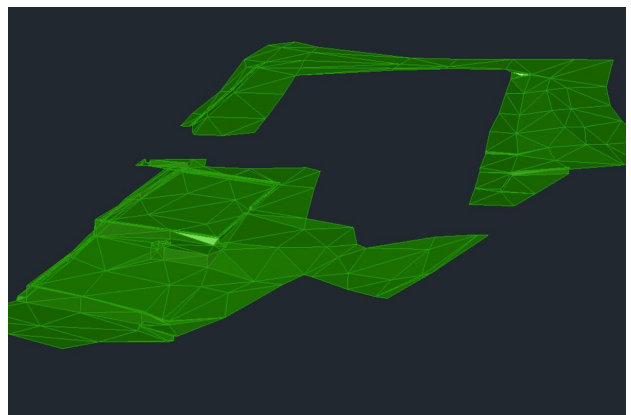
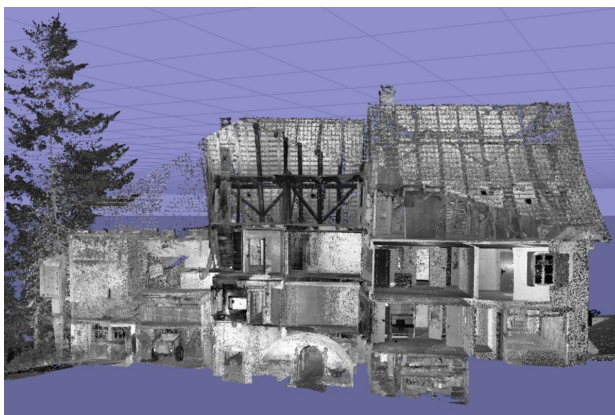
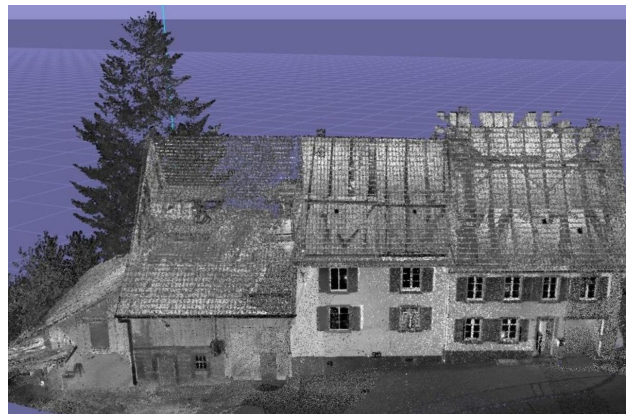


Gebäudeaufnahmen und Terrainaufnahmen „Florianschüre“, Füllinsdorf

- Laserscanning Gebäude mit Trimble X7
- Aufnahme von 135 Standorten und einer Punktwolke mit über 1.5 Milliarden Punkten
- Aufnahmen Terrain mit Totalstation
- Erzeugen Geländemodell
- Erstellen Grundrisse, Schnitte und Fassadenansichten aus Punktwolke

Projektinformationen

Projektname	Gebäudeaufnahmen und Terrainaufnahmen "Florianschüre"
Ortschaft	Füllinsdorf
Bauherrschaft	Beck Immobilien, Schupfart
Baukosten	
Realisierung (von/bis)	2022



GEOMATIK

