

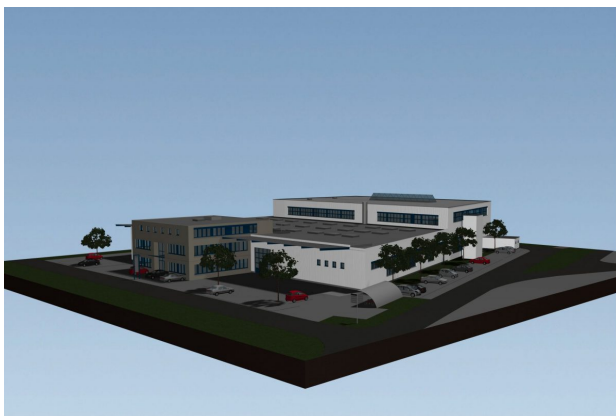
## Gewerbehalle Werder, Veltheim

- Erweiterung der bestehenden Gewerbehalle mit einer zweigeschossigen Gewerbehalle
- Planung, Ausführungsstatik und Fachbauleitung der Stahlbeton- und Stahlbauarbeiten
- Grundfläche Erdgeschoss ca. 1700 m<sup>2</sup>
- 2000 kg/m<sup>2</sup> Nutzlast auf den Geschossflächen
- Bodenplatte mittels Faserbeton
- Decke über Erdgeschoss mittels vorgefertigter Rippenplatten und Überbeton
- Obergeschoss in Stahlbauweise (150t)

» [Video der Arbeiten ansehen](#)

### Projektinformationen

Projektname	Gewerbehalle Werder
Ortschaft	Veltheim
Bauherrschaft	Samuel Werder AG, Veltheim
Baukosten	CHF 7'500'000
Realisierung (von/bis)	2013 - 2014



TRAGWERKE

