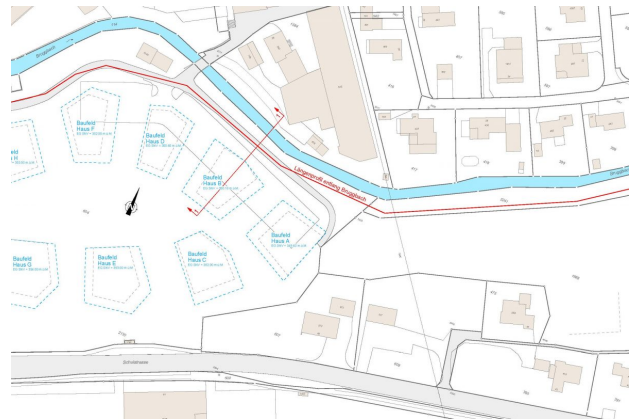
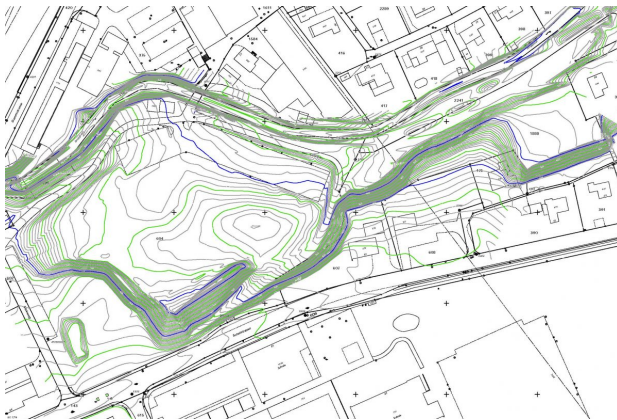


Grundlagenvermessung Gebiet Blaie, Frick

- Aufnahme Bereich Bruggbach, Blaieweg und Parkplatz
- Integration Projektvariante (Höhen Gebäude, EG-Kote) als Grundlage für weitere Bearbeitung und Entscheidungsfindung
- Modellierung ganzes Areal aufgrund LIDAR Aufnahmen
- Aufnahme und Erstellung aktuelle DGM mit 10cm Höhenkurven inkl. Trauf- und Firshöhen der bestehenden Gebäude

Projektinformationen

Projektname	Grundlagenvermessung Gebiet Blaie
Ortschaft	Frick
Bauherrschaft	Bäumlin + John AG
Baukosten	-
Realisierung (von/bis)	2017 - 2018



JKB Immobilien Frick
Gestaltungsplan Blaie

Situation 1:500
Lage der Schnitte



KSL INGENIEURE	
AG Ingenieurbüro für Bauwesen, Geomatik, Umweltschutz, Landschaftsplanung, Raumplanung, Energieplanung, Verkehrswesen, Wasserbau, Schall- und Schwingungslehre, Statik, Baugewerke, Sanierungstechnik, Innen- und Außenarchitektur, Baubauwesen	
Königsplatz 10, 8005 Zürich	
T: +41 (0) 43 25 11 11	
F: +41 (0) 43 25 11 12	
E: info@ksl.ch	
www.ksl.ch	
Proj.:	V.53 / 01
Datum:	10.08.2018
Zeichner:	100, 10000, 100000
Skala:	1:1000
Blatt:	1/1

Legende:

- Höhenkurven 10cm
- Höhenkurven 20cm
- Gebäude

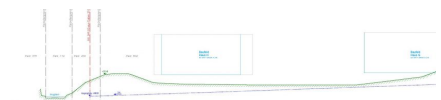


JKB Immobilien Frick
Gestaltungsplan Blaie

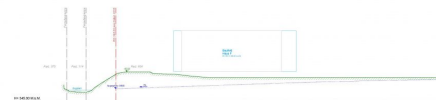
Schnitte 1:200



KSL INGENIEURE	
AG Ingenieurbüro für Bauwesen, Geomatik, Umweltschutz, Landschaftsplanung, Raumplanung, Energieplanung, Verkehrswesen, Wasserbau, Schall- und Schwingungslehre, Statik, Baugewerke, Sanierungstechnik, Innen- und Außenarchitektur, Baubauwesen	
Königsplatz 10, 8005 Zürich	
T: +41 (0) 43 25 11 11	
F: +41 (0) 43 25 11 12	
E: info@ksl.ch	
www.ksl.ch	
Proj.:	V.53 / 02
Datum:	10.08.2018
Zeichner:	100, 10000, 100000
Skala:	1:1000
Blatt:	1/1



Schnitt 2-2



Schnitt 3-3