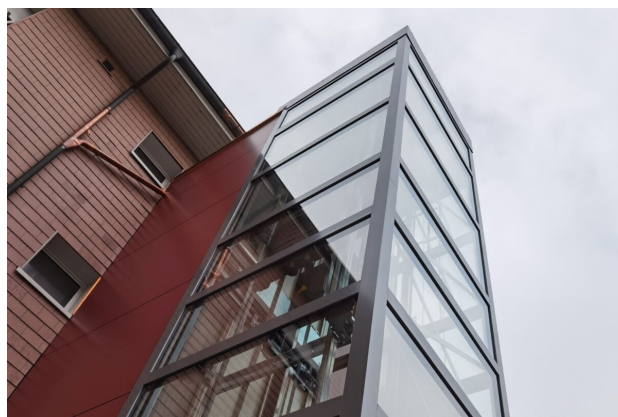
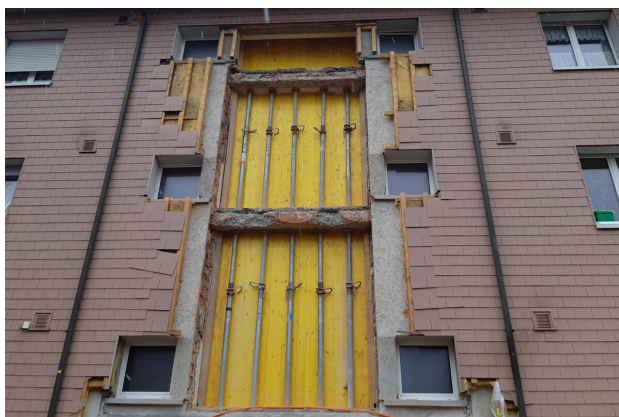


# IFTANBAUTEN MAGDENERSTRASSE 17, 19, 21, RHEINFELDEN

An der Magdenerstrasse in Rheinfelden wurden jeweils an drei Gebäuden Liftanbauten realisiert. Die KSL Ingenieure AG ist in der Funktion als Bauingenieur beigezogen worden und erstellte die benötigten Schalungs- und Bewehrungspläne. Im Gebäudeinnern war das Anbringen von statischen Verstärkungen in Form von CFK-Lamellen nötig. Um die Anbauten zu realisieren, mussten zuerst an jedem Gebäude bestehende Elemente der Fassade abgebrochen werden. Danach erstellte die Bauunternehmung die Liftgruben und darauffolgend die Aufbauten. Zum Schluss wurden die Liftanlagen installiert.

## Projektinformationen

Projektname	Liftanbauten Magdenerstrasse 17, 19, 21
Ortschaft	Rheinfelden
Bauherrschaft	Wohnbaugenossenschaft Rhenania Rheinfelden
Baukosten	
Realisierung (von/bis)	2020 bis 2021



TRAGWERKE

