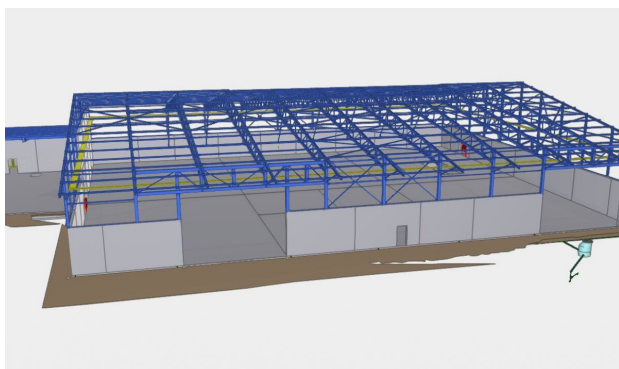


Neubau Halle Re-Center, Frick

- Aufnahme Urgelände
- Erstellen Baufixpunktnetz
- Kontrolle Schalung Bodenplatte und Höhe
- Kontrolle Lage Einlegeplatten
- Absteckung Achsen für Stahlbau
- Erarbeitung aller Leistungsphasen 31 - 53 (Architektur, Infrastruktur, Tragwerksplanung Stahlbeton, Geotechnik)
- Submission mit BIM-Modellen (komplett ohne Leistungsverzeichnisse)
- Komplette Ausführungsplanung mit BIM-Modellen
- Ausführung auf Baustelle mit BIM2field (komplett ohne Baupläne)

Projektinformationen

Projektname	Neubau Halle Re-Center
Ortschaft	Frick
Bauherrschaft	Re-Center
Baukosten	
Realisierung (von/bis)	2022 bis 2023



GEOMATIK

