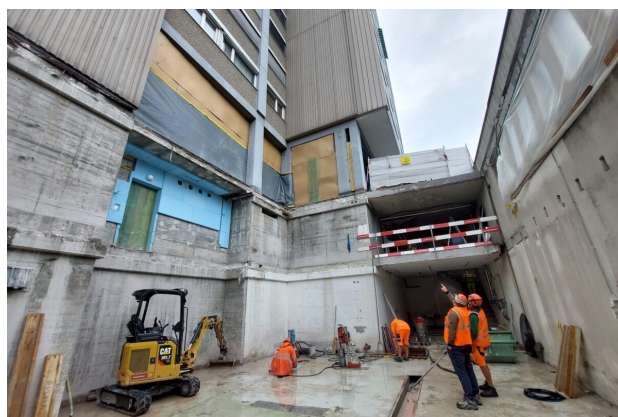
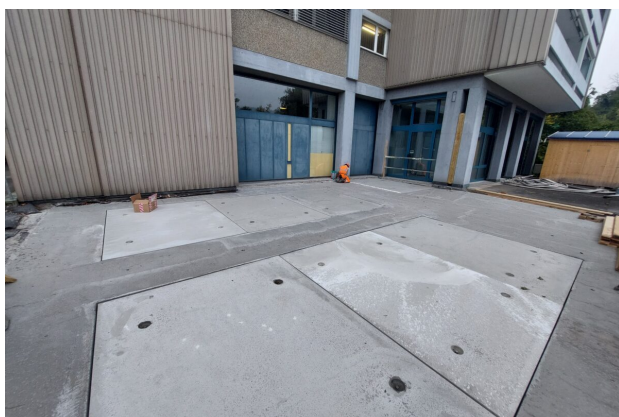


Raumerweiterung Energiezentrale Brisgi, Baden

- Einbau Energiezentrale in best. Technikraum eines Hochhauses
- Partieller Teilabbruch von zwei Untergeschossen
- Anpassung und Verstärkung der bestehenden Tragkonstruktion
- Erneuerung Tragstruktur im Abbruchbereich

Projektinformationen

Projektname	Raumerweiterung Energiezentrale Brisgi
Ortschaft	Baden
Bauherrschaft	Regionalwerke AG Baden
Baukosten	
Realisierung (von/bis)	2025 bis 2026



TRAGWERKE

