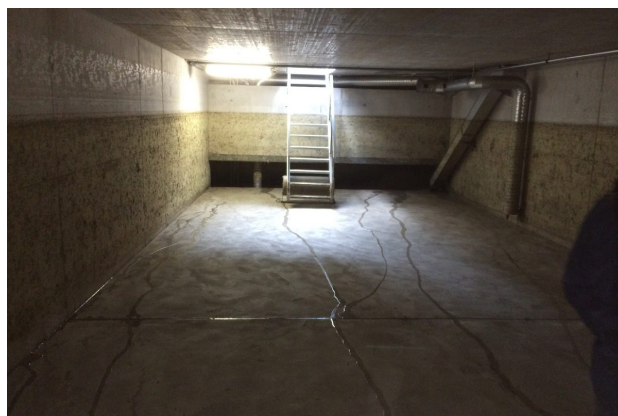


Regenbecken, Schupfart

- Neubau eines Regenbeckens im Nebenschluss als Ersatz für die kommunale Kläranlage
- Als geschlossenes, unterirdisches Bauwerk zwischen Kantonsstrasse und Fischingerbach erstellt
- Betriebsgebäude oberirdisch
- Becken-Dimensionierung nach Storm-Richtlinie (sehr schwacher Vorfluter)
- Beckenvolumen 270m³ davon 95m³ im Sammelkanal als Speicher genutzt
- Automatische Beckenreinigung mit Spülkippe
- Belüfteter Geschiefefang vorgelagert in Hauptkanalisation eingebaut
- Alter Regenüberlauf in Drosselschacht umgebaut mit MID und Regelschieber, Ablauf in neue Anschlussleitung nach Obermumpf
- RB-Steuerung in Prozessleitsystem der Verbands-ARA in Möhlin eingebunden

Projektinformationen

Projektname	Regenbecken Schupfart
Ortschaft	Schupfart
Bauherrschaft	Einwohnergemeinde Schupfart
Baukosten	CHF 980'000
Realisierung (von/bis)	2012 - 2013



UMWELT

