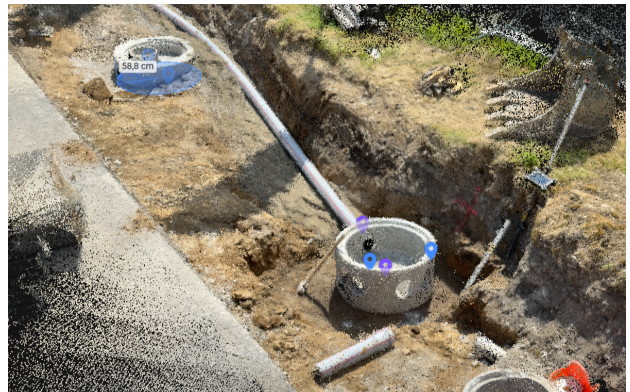
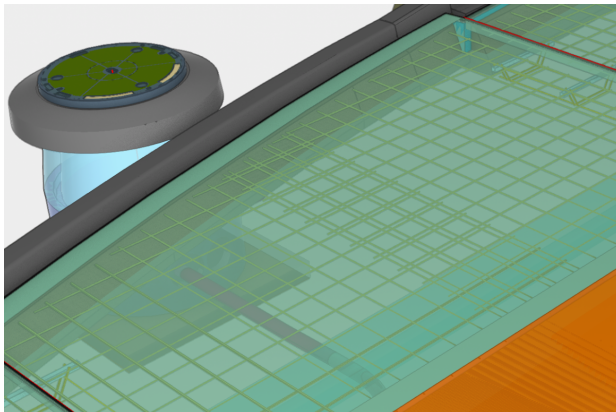


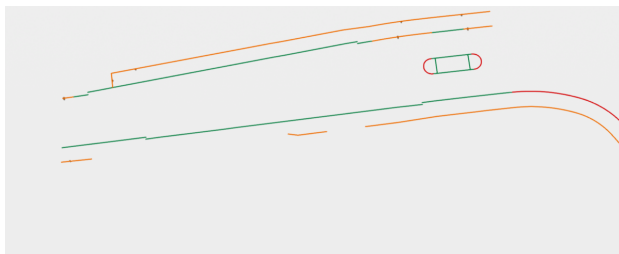
Staufen/Lenzburg IO, K247, K379, Staufen / Lenzburg

Belagssanierung und Erstellung von neuen Bushaltestellen (Zelgli und Chrüzweg) als Pilotprojekt BIM in der Realisierung

Projektinformationen

Projektname	Staufen/Lenzburg IO, K247, K379
Ortschaft	Staufen / Lenzburg
Bauherrschaft	Departement Bau, Verkehr und Umwelt, Abteilung Tiefbau
Baukosten	CHF 650'000 / CHF 425'000
Realisierung (von/bis)	Juni 2025 bis April 2026





Alle Objekte

Verlegeart → Typ gem. Norm 401.101 → Zum Bilden von Gruppen Spalten hierher ziehen.

gem. Norm 401.101	Anzahl	Randabschluss	Verlegetänge	Verlegeradius
	2181	--	0	Unterschiedlich
	30	Unterschiedlich	101	0
	6	Unterschiedlich	34	Unterschiedlich
	3	Randstein mit Wasserstein	24	Unterschiedlich
	1	Fahrbahnabschluss bei Fußgänger-Übergang	4	16
	2	Inselabschlüsse geklebt, Randstein	6	1