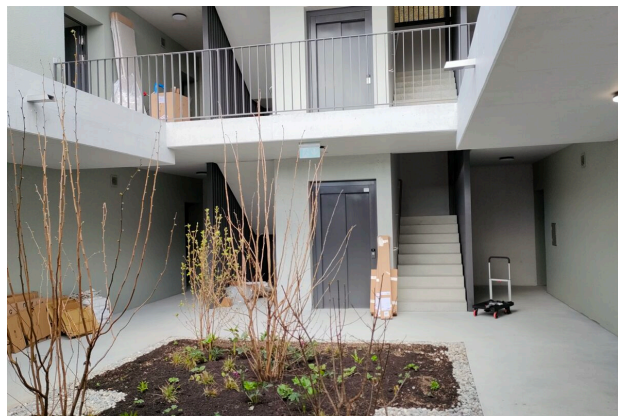


# Terrassenhaus Rebmoosweg, Brugg

- Terrassenhaus mit 2 Wohnhäusern gemeinsamer AEH
- Untergeschosse mit Autoeinstellhalle und Schutzraum
- Massivbau
- Treppenhäuser und Umgebungsbauwerke in Sichtbetonbauweise
- Baugrubensicherung mit Nagelwand
- Tiefengründung mit Bohrpfehlfundation

## Projektinformationen

Projektname	Terrassenhaus Rebmoosweg
Ortschaft	Brugg
Bauherrschaft	Gross Generalunternehmung AG
Baukosten	ca. 12 Mio
Realisierung (von/bis)	März 2023 bis Dezember 2024



TRAGWERKE

