

Baugrubensicherung WÜB Lange Gasse Oberwil, Oberwil

Rückverankerte Bohrpfehlwand inkl. bewehrtem Kopfriegel

Länge total ca. 50 m

Baugrubenhöhe = 6.6 m

19 Litzenanker mit je 20 m Länge

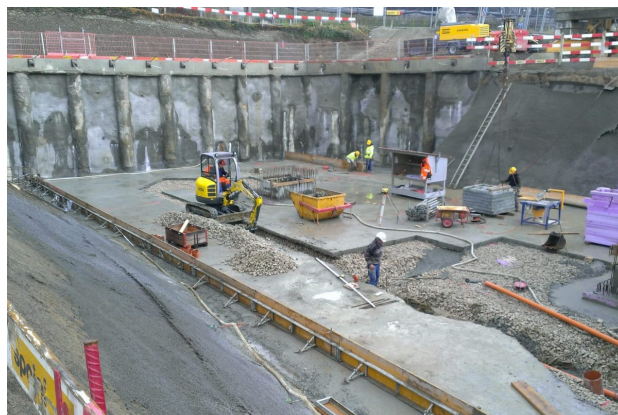
18 Bohrpfähle d = 60 cm und je 9 m Länge

Ausfachung mit Spritzbeton und einer Bewehrungslage

3 Inklinometermessrohre für Überwachung während der Bauphase

Projektinformationen

Projektname	Baugrubensicherung WÜB Lange Gasse Oberwil
Ortschaft	Oberwil
Bauherrschaft	Basellandschaftliche Pensionskasse, Liestal
Baukosten	CHF 750'000
Realisierung (von/bis)	2013



TRAGWERKE

